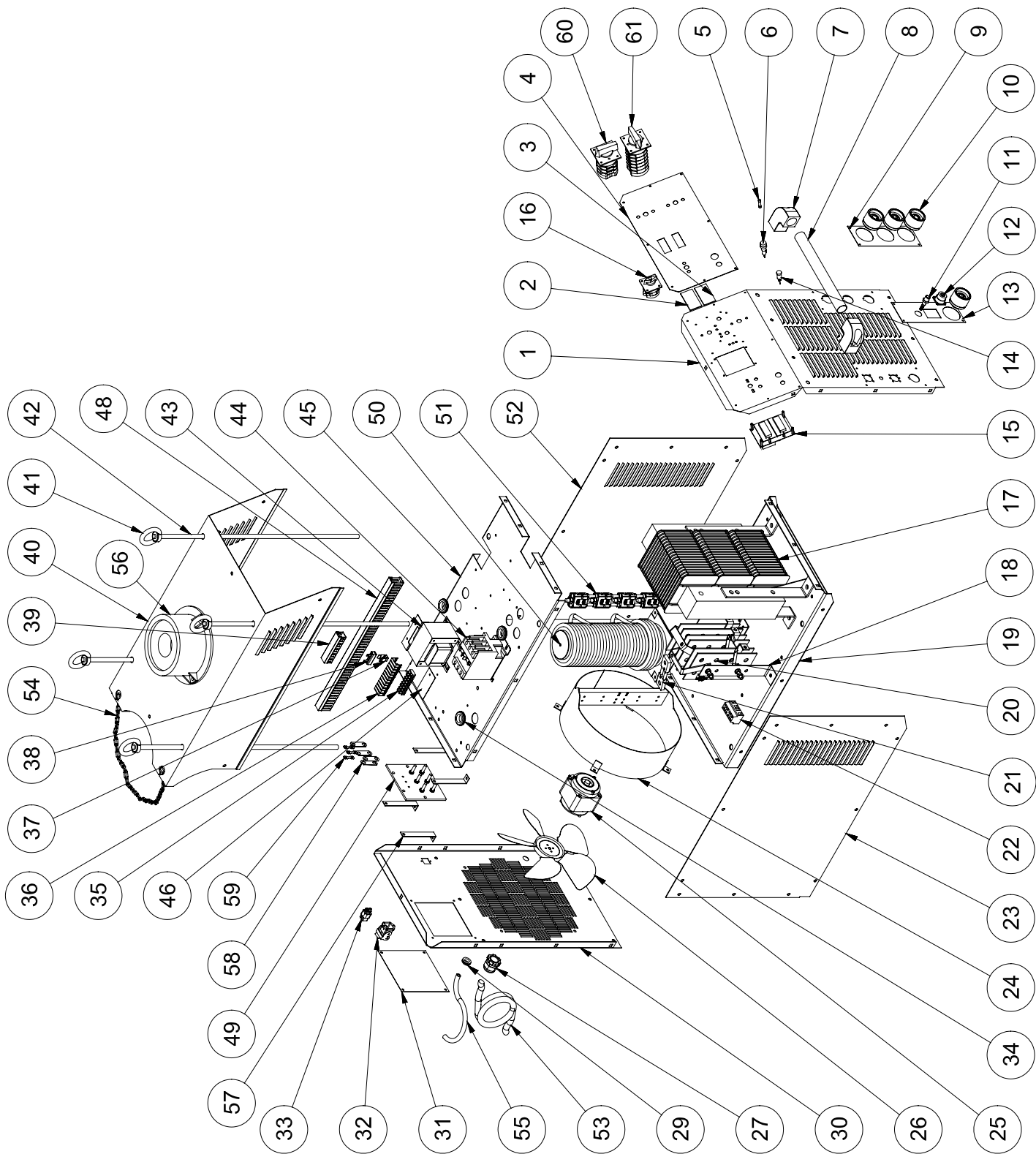


230/400V-50/60Hz





230/400V-50/60Hz

MARCA	REFERENCIA	DESCRIPCION
1	42010003	FRENTE ANTERIOR MIG INDUSTRIAL
2	42016030	VISOR ROJO
3	42016031	VISOR VERDE
4	43110007	PLACA FRENTE GALA MIG 4007
5	00552014	FUSIBLE 4 A.LENTO (DIAM.6X32)
6	49716033	PORTAFUSIBLES GALAMIG INDUSTRIAL
7	42016025	SOPORTE ASA DIAM.30
8	42010011	TUBO ASA MIG INDUSTRIAL
9	42010123	PLACA CONECTORES MASAS (3)
10	47716035	CONECTOR HEMBRA
11	49701019	RACOR SALIDA GAS
12	43012017	CONJUNTO MAZO DE CONTROL
12.1	42016024	CONECTOR PANEL HEMBRA
13	42010010	PLACA CONECTORES MIG (CONTROL)
14	49716017	INDICADOR MARCHA-PARO
15	42016015	MEDIDOR DIGITAL VI-001
16	49706011	INTERRUPTOR GENERAL
17	43112015	TRAFO PRINCIPAL MIG 4007
18	49706005	SOPORTE RECTIFICADOR
19	42012001	CONJUNTO CHASIS GALA INDUSTRIAL
20	49706004	RECTIFICADOR
21	42016040	SHUNT 500A / 60mV
22	00531330	BLOQUE BORNES CONEXION ENTRADA
23	42010006	LATERAL IZQUIERDO GALA INDUSTRIAL
24	49702025	CONJUNTO TURBO
25	49706106	MOTOR VENTILADOR
26	49706206	HELICE VENTILADOR
27	49716020	PRENSAESTOPAS PG-21 CON TUERCA
29	57706038	PASAMUROS REF. 359
30	42010002	FRENTE POSTERIOR MIG INDUSTRIAL
31	42010009	TAPA PLACA BORNAS MIG INDUSTRIAL
32	62016217	ZOCALO CONECTOR
33	42016027	CONECTOR BASE PANEL (4P+TT)
34	63116040	PASAMUROS REF. 323
35	49216015	FICHA CAMBIO DE TENSION
36	49216016	TAPA FICHA
37	00512001	SOPORTE RESISTENCIA
38	00550008	RESISTENCIA 100 OHM-10W
39	00531079	REGLETA PROTECCION CABLEADO
40	42010008	ENVOLVENTE MIG INDUSTRIAL
41	47316018	CANCAMO M-12 HEMBRA CINCADO
42	42010013	TIRANTE CANCAMO (680MM)
43	49916008	TRAFO AUXILIAR
44	43116107	CONTACTOR
45	42010004	PANEL CENTRAL MIG INDUSTRIAL
46	49419050	AISLANTE FICHA 8 ELEM. 6 MM2
48	00531089	REGLETA CABLEADO H=40
49	49706009	PLACA DE BORNAS
50	49702041	BOBINA REACTANCIA
51	00531031	TERMINAL MAINE B-103
52	42010005	LATERAL DERECHO GALA INDUSTRIAL
53	41012026	CABLE ENTRADA 4X6MM2(1A/V)5MT
54	49216033	CADENA SUJECCION BOTELLA
55	49716018	CONEX.MAQUINA-BOTELLA GAS (2.5MT)
56	42016220	SOPORTE DEVANADORA INFERIOR (95MM)
57	43010012	SOPORTE PLACA DE BORNAS
58	49706109	PUENTE BORNAS (DIAMETRO 7)
59	49706209	PUENTE BORNAS (DIAMETRO 4)
60	43106012	INTERRUPTOR DE ESCALAS
61	43016013	INTERRUPTOR REGULACION

La marca 28 se elimina según IMD-070418-1