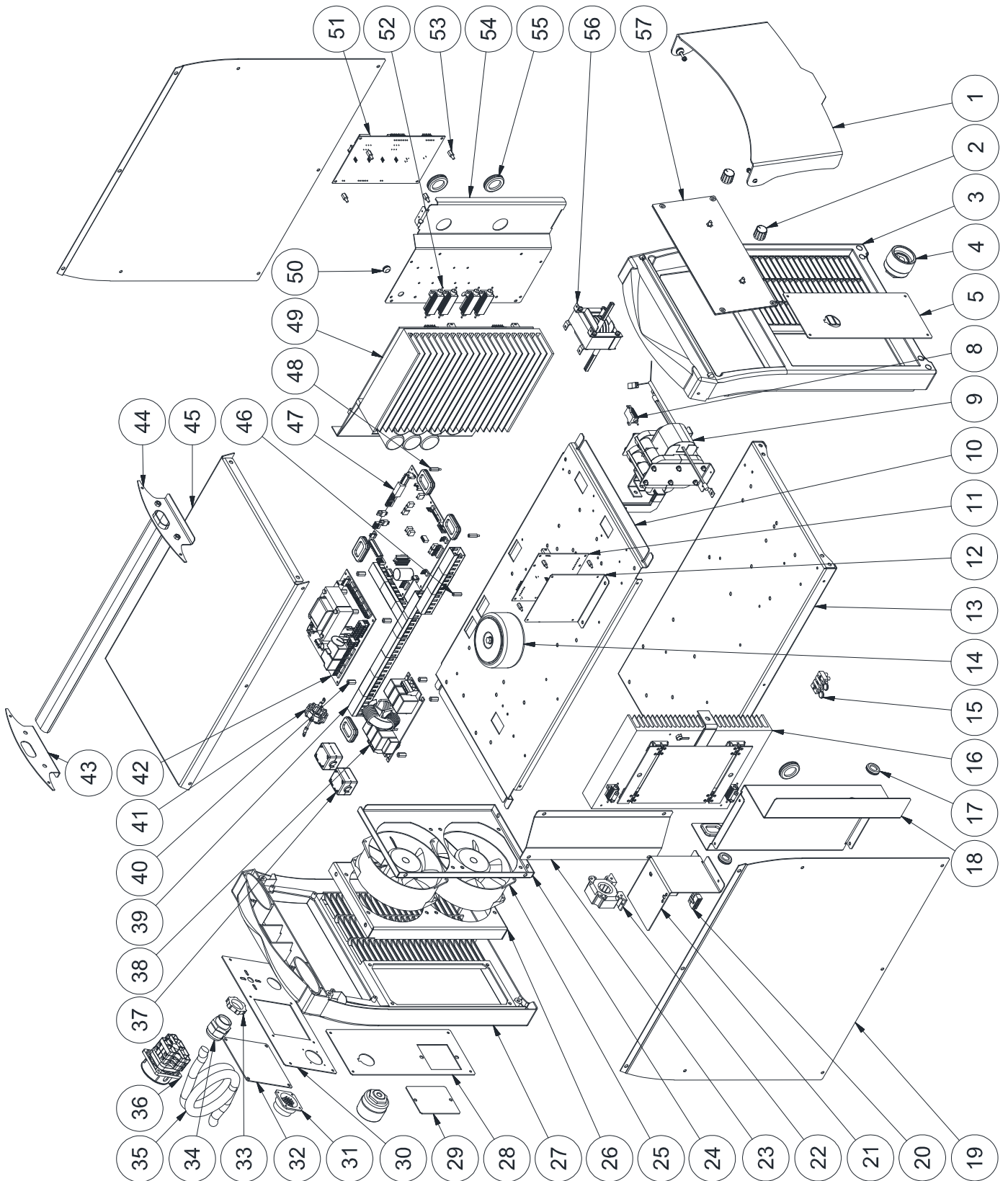


3Ph- 400V; 50/60 Hz





3Ph- 400V; 50/60 Hz

Nº	REF.	DESCRIPCION
1	42312103	CONJUNTO TAPA
2	63112005	MANDO POTENCIÓMETRO
3	42313003	FRENTE PLÁSTICO
4	47716035	CONECTOR HEMBRA
5	42381562	PLACA FRENTE
8	00550029	RESISTENCIA 470R/25W
9	42312024	TRAFO POTENCIA
10	42610028	PANEL CENTRAL HORIZONTAL
11	42612219	PLACA ELECTRÓNICA CONTROL MOTOR
12	42610075	SOPORTE PLACA CONTROL MOTOR
13	42610001	CHASIS
14	00557021	TRAFO AUXILIAR
15	42612099	CONJUNTO FILTRO SOLDADURA
16	42312023	MÓDULO SECUNDARIO
17	00532067	PASAMUROS (DIAM.25,5MM)
18	42381102	PANEL CENTRAL VERTICAL
19	42300005	LATERAL FIJO
20	42612045	MAZO CONEXIÓN WCS
21	42610010	PROTECCIÓN CONEXIÓN
22	00557601	SONDA HALL
23	42310008	CANALIZADOR
24	42310012	SOPORTE VENTILADORES
25	53216023	VENTILADOR
26	42310011	CÁMARA TURBO
27	42313004	FRENTE POSTERIOR
28	42610064	PLACA TAPA POSTERIOR
29	42610564	TAPA CONEXIÓN WCS
30	42610063	PLACA FRENTE POSTERIOR

Nº	REF.	DESCRIPCION	V
31	00531221	CONECTOR HEMBRA 19V	
32	42610563	TAPA CONECTORES OPCIONALES	
33	49716220	TUERCA PRENSAESTOPAS	
34	49716120	PRENSAESTOPAS	
35	42312022	CABLE ENTRADA	
36	44016085	INTERRUPTOR	
37	42616098	FILTRO EMI ENCAPSULADO	
38	44016092	FILTRO EMI 3PH-35A	
39	00531079	REGLETA PROTECCIÓN CABLEADO	
40	00533019	SEPARADOR METAL H/H M4-15 mm	
41	47012098	FILTRO TIERRA	
42	42381597	PLACA ELECTR. CONTROL ALIMENTACIÓN	
43	42310029	SOPORTE CIERRE ASA	
44	42312013	ASA	
45	42610007	TAPA ENVOLVENTE	
46	00533023	SEPARADOR METAL H-H M3x17	
47	42381216	PLACA ELECTRÓNICA DSP	
48	00533008	SEPARADOR METAL M-H M3x17	
49	42312015	MÓDULO POTENCIA	
50	00532065	PASAMUROS Ø14	
51	47012017	PLACA ELECTRÓNICA DRIVER GTS	
52	00550028	RESISTENCIA 22R/50W	
53	00533004	SEPARADOR METAL M/H M4-10 mm	
54	42310032	SEPARADOR DRIVER-RESISTENCIAS SNUBBER	
55	43016040	PASAMUROS CIEGO (DIAM.39)	
56	42312025	REACTANCIA	
57	42381191	PLACA FRONTAL-DISPLAY	